

METHANREDUKTION
UND MAXIMALE FUTTEREFFIZIENZ
MIT DEM MX-KONZEPT



MX

So geht nachhaltig!





METHANREDUKTION

MAXIMALE FUTTEREFFIZIENZ



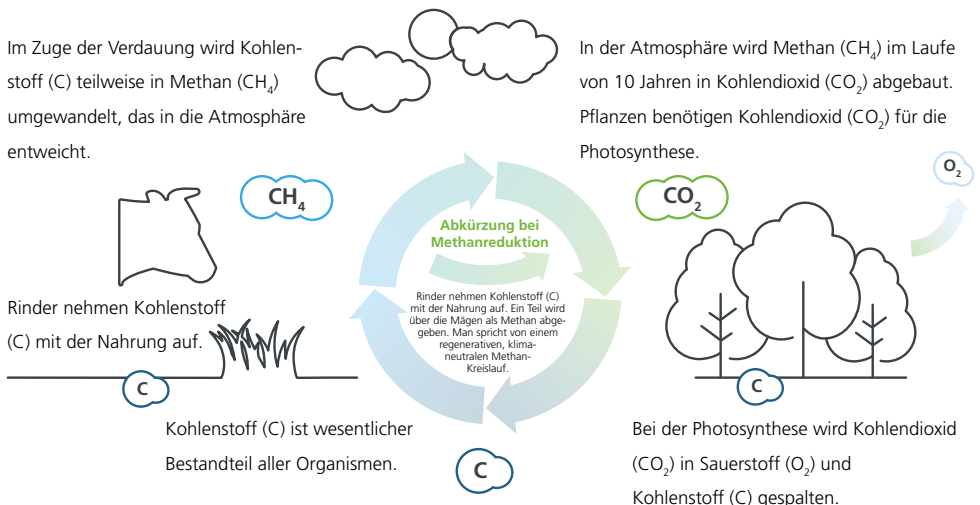
KURZ ERKLÄRT

DER METHANKREISLAUF WIRD ZUM KOHLENSTOFF KREISLAUF

WARUM METHANREDUKTION?

Die Ziele sind gesetzt. Auf der Klimakonferenz in Glasgow wurde das Ziel gesteckt die Methan Emissionen in Europa bis zum Jahr 2030 um **30 %** zu reduzieren. Ein Teil der Methanemission stammt aus der Landwirtschaft, und davon ein großer Teil aus der Rinderhaltung. Also ist der Weg vorgezeichnet. Wir müssen Methan reduzieren, und zwar 30 % im Vergleich zu 2020.

Methan ist ein starkes aber kurzlebiges Treibhausgas. Wenn wir es schaffen den Methaneintrag unserer Kühe zu reduzieren, senken wir aktiv die globale Erwärmung. Wir **„kürzen den Weg ab“**, und bringen den Kohlenstoff ohne den „Umweg“ Methan zurück in die Pflanzen und in den Boden. Ein Teil der Treibhausgaswirkung entfällt somit und wir kommen den gesteckten Zielen von Glasgow näher!





DIE IDEE UND DER WEG

MÖGLICHKEITEN



VORTEILE

FÜR IHREN BETRIEB:

Welche Möglichkeiten haben wir als **AGRAVIS** nun unseren Teil für eine bessere, nachhaltigere Zukunft beizusteuern? Wir produzieren Futter, welches zu einer deutlichen Reduktion der Methanbildung führt. Damit werden die von uns gefütterten Kühe zu Klimarettern und unsere Kunden zu Klimahelden. Wir erreichen momentan je nach Ausgangssituation eine berechnete Methanreduktion von 5 % bis maximal 10 % in einer melkenden Herde. Mit dem MX-Konzept planen wir bis 2024 eine Reduktion von 30 % erreichen zu können.

Sie wollen mehr zum Thema erfahren?



Scannen Sie den QR-Code „Milchtalk“ und gelangen Sie zum Video von Prof. Mitloehner, in dem die Wirkung von Methan perfekt erklärt wird.

Scannen Sie den QR-Code „Podcast“ und hören Sie in unsere Folge „Klimaheld Kuh – So geht nachhaltig“ rein!



Milchtalk



Podcast

- Kontrollierte, **angepasste Fütterung** für Ihre Milchviehherde
- **Gesteigerte Futtereffizienz**, durch eine **optimierte Pansensynchronisation**
- **Höhere Proteinverwertung** aus dem Grundfutter
- **Höhere Milchleistung** bei gleicher angenommenen TM-Aufnahme
- **Verbesserte Persistenz** der Herde, durch den gezielten Einsatz von Energiekomponenten
- **Tiergesundheit im Fokus** der Beratung und eine **gesteigerte Lebensdauerleistung** als Ziel
- **Sinkende Futterkosten je kg Milch** durch höhere Leistung und verbesserter Futtereffizienz
- **Methanreduktion und reduzierte Klimawirkung** für eine nachhaltige Landwirtschaft

SIE WOLLEN DIE WIRTSCHAFTLICHKEIT ERHÖHEN UND DIE KLIMAWIRKUNG IHRER HERDE REDUZIEREN?

Sprechen Sie Ihre Berater auf das MX-Konzept an!
Wir beraten Sie mit Lösungen, die zu
Ihrem Betrieb passen!

Dr. Bernhard Lingemann
Produktmanagement Rind
Tel. 0251 682-2286
bernhard.lingemann@agravis.de

Heiko Kornahrens
Produktmanagement Rind
Tel. 0471 7994-332
Mobil 0172 5402330
heiko.kornahrens@agravis.de

Ansgar Sommer
Produktmanagement Rind
Mobil 0172 5314205
ansgar.sommer@profuma.de

Stempelfeld

**AGRAVIS HAT
DIE LÖSUNG**



Weitere Informationen zum
MX-Konzept erhalten Sie
unter: www.mx-konzept.de

